



TRACKER





A etiqueta com o VIS (8 últimos dígitos do NIV) encontra-se nos seguintes pontos:

Coluna central, lado esquerdo.



Coluna dianteira, lado direito.



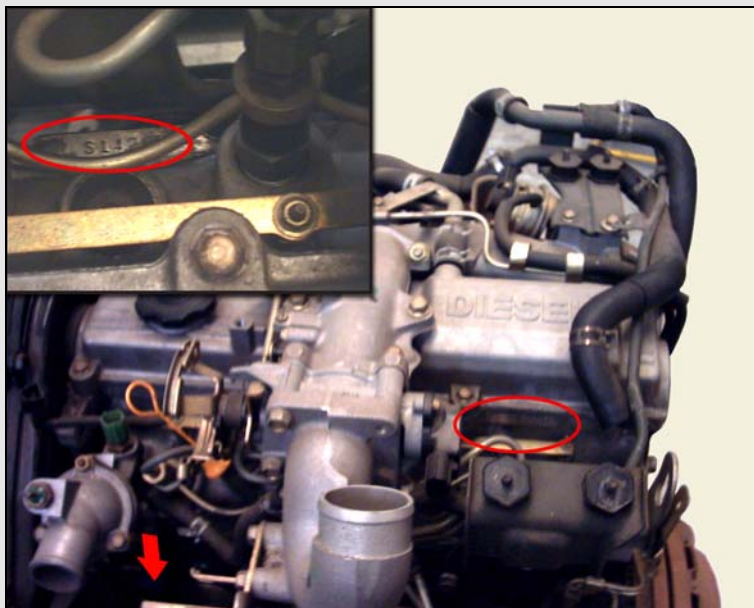
No painel dash, ao lado do motor do limpador do pára-brisa.



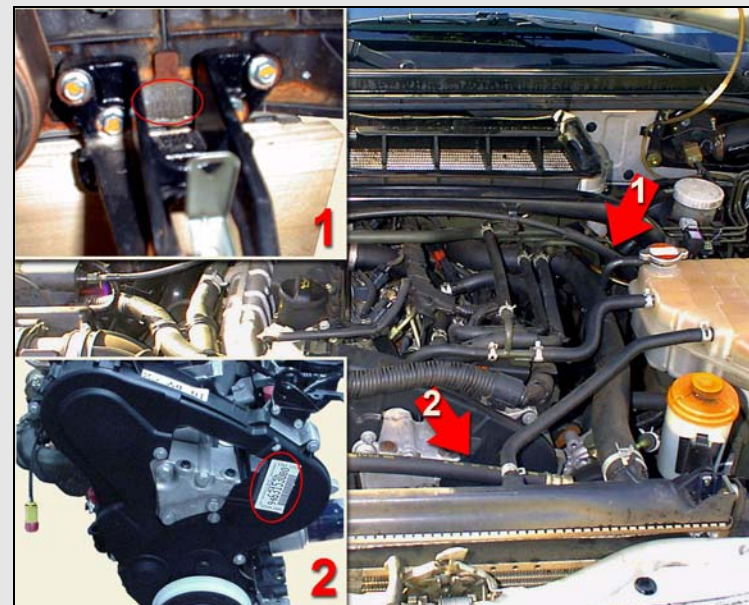
O NIV completo (17 dígitos) encontra-se gravado na longarina, no lado direito.



O VIS (8 últimos dígitos do NIV) encontra-se gravado nos pontos indicados dos vidros.



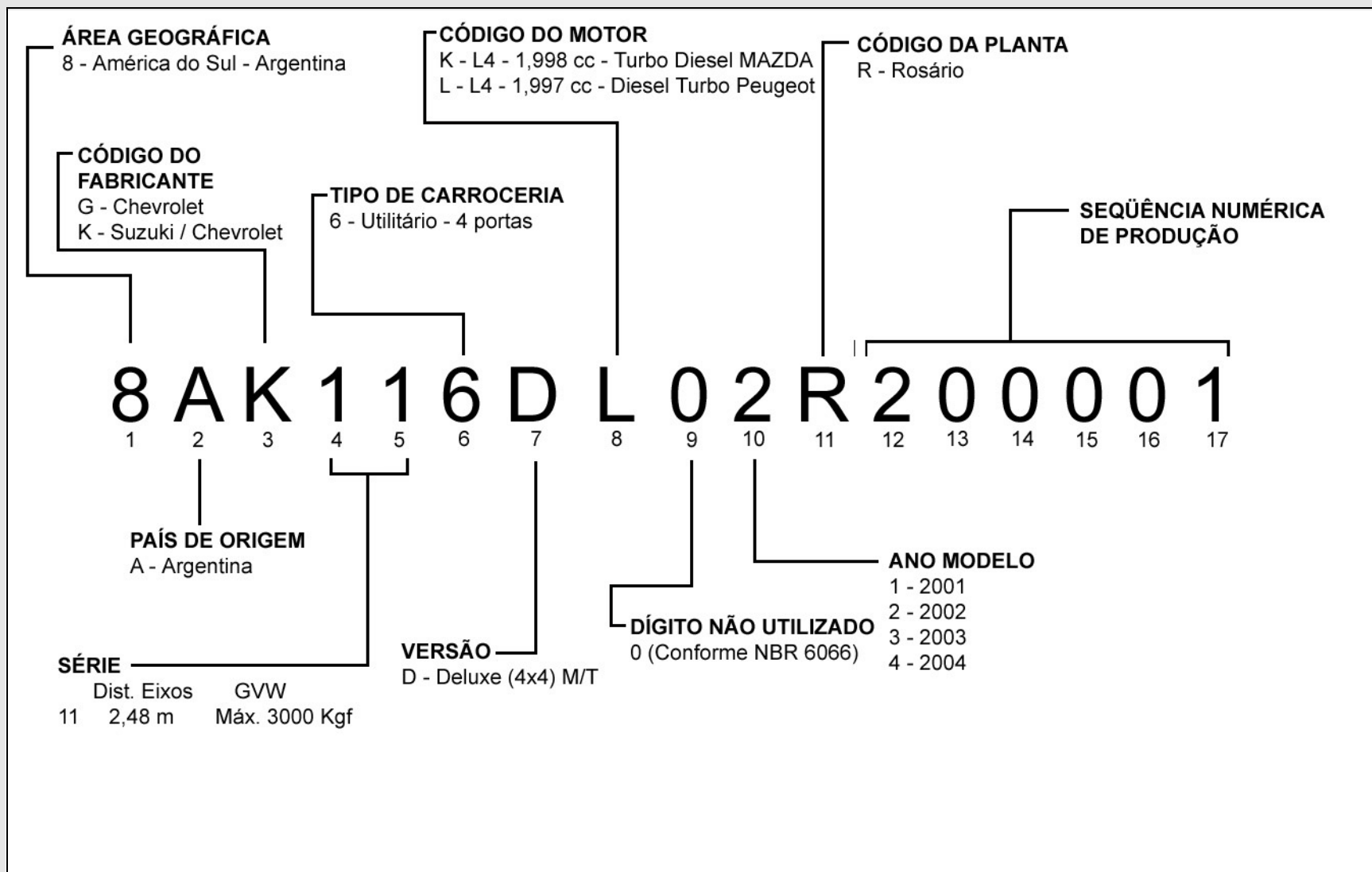
O local de gravação do motor Diesel (Mazda) que equipa os veículos fabricados até 2001 está localizado na parte inferior do bloco do motor, lado esquerdo dianteiro (seta). Existe também entre o cabeçote e o bloco do motor uma gravação com o número de série para facilitar a identificação, pois a gravação completa que fica no bloco do motor é de difícil acesso.



Para veículos a partir de 2002 está localizada próximo ao suporte do coxim do motor (1). (devido a localização de difícil acesso, há uma etiqueta de identificação (2) localizada na tampa da distribuição).



Transmissão mecânica: localiza-se ao lado do bujão de drenagem do óleo.





Interpretação

RF M S 100001

RF M S: Tipo do Motor

100001: Número de Série



PSA RHZ: Fabricante e Tipo de Motor

10DYEY: Especificação do Motor

4000043: Número de Série