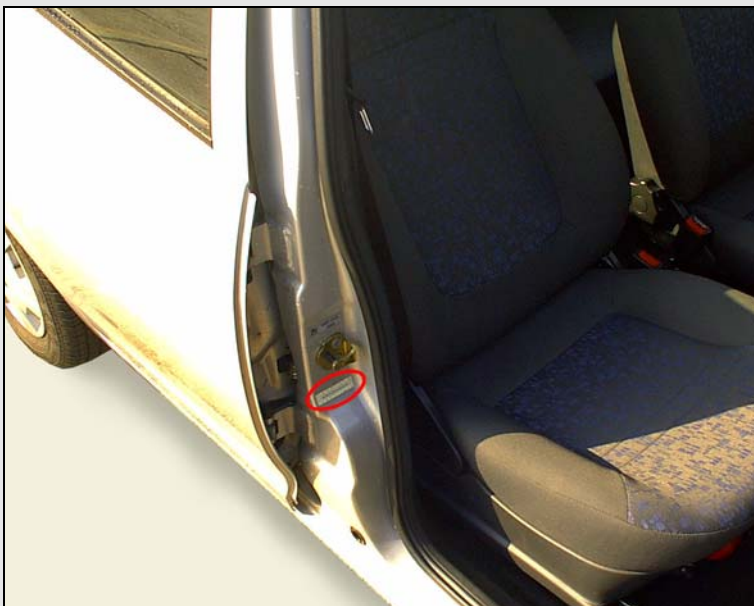




**CELTA**



A etiqueta com o VIS (8 últimos dígitos do NIV) encontra-se nos seguintes pontos:

Coluna central, lado direito.



Torre da suspensão dianteira, lado esquerdo.



No assoalho, embaixo do tapete, ao lado do banco dianteiro direito, junto à gravação do NIV.



O NIV completo (17 dígitos) encontra-se gravado no assoalho, embaixo do tapete, ao lado do banco dianteiro direito.



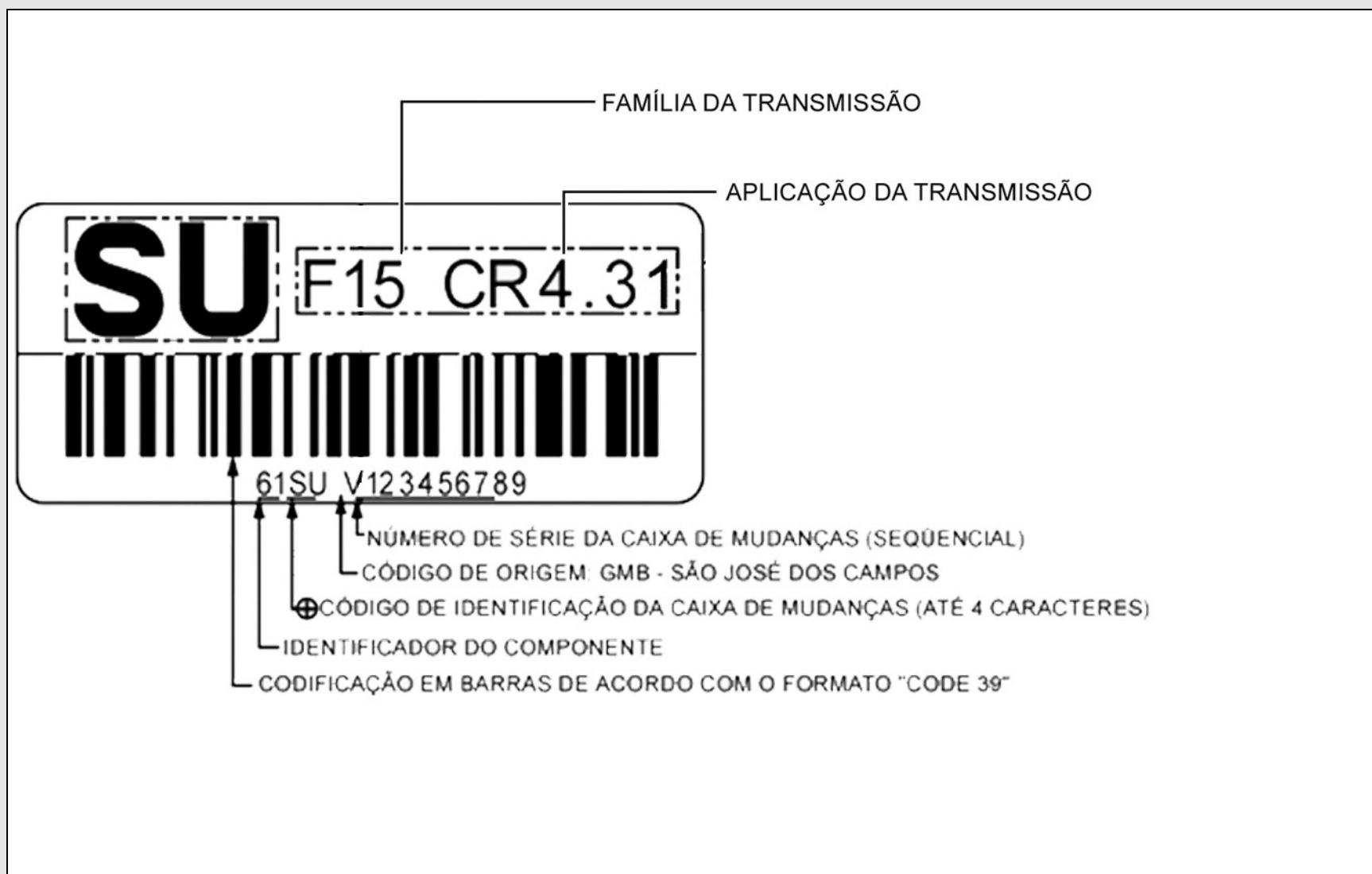
O VIS (8 últimos dígitos do NIV) encontra-se gravado nos pontos indicados dos vidros.



Motor 8V: na junção do motor com a transmissão.



Transmissão mecânica: Em alguns veículos a gravação do número está localizada na placa lateral (1); em outros a identificação é através da etiqueta localizada na tampa lateral (2).



**S 17 W 419N 04 406063**

