

A teal-tinted image of a Opel Astra car, viewed from a front-quarter perspective. The car is centered in the frame. The word "ASTRA" is overlaid in large, white, bold, sans-serif capital letters across the windshield area. The background features a pattern of diagonal lines and a grid, suggesting a tunnel or a stylized environment. At the bottom center, there is a white, rounded rectangular bar.

**ASTRA**



A etiqueta com o VIS (9 últimos dígitos do NIV até 1998; 8 últimos dígitos do NIV a partir de 1999) encontra-se nos seguintes pontos:

Coluna central, lado direito.



Torre da suspensão dianteira, lado direito.



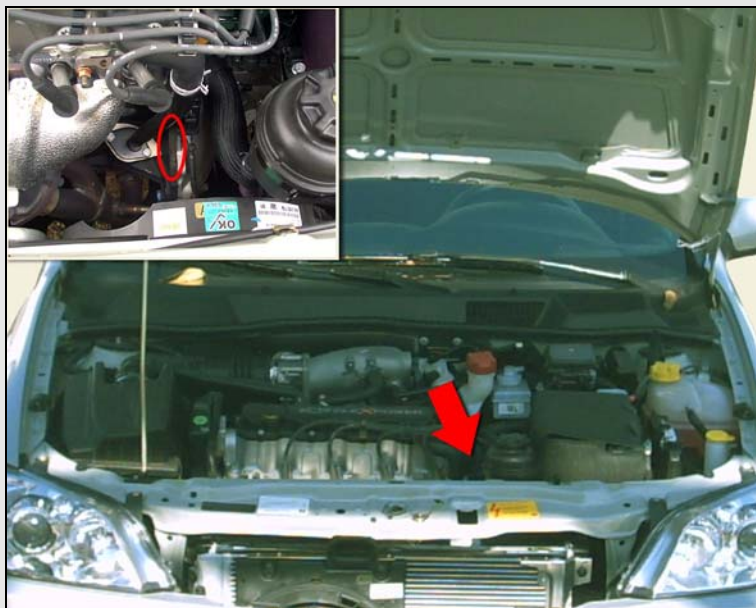
No assoalho, embaixo do tapete, ao lado do banco dianteiro direito, junto à gravação do NIV.



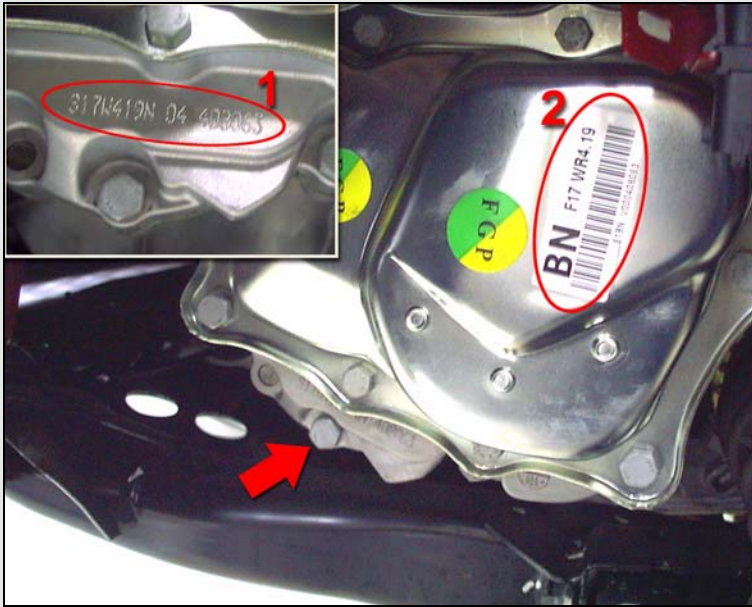
O NIV completo (17 dígitos) encontra-se gravado no assoalho, embaixo do tapete, ao lado do banco dianteiro direito.



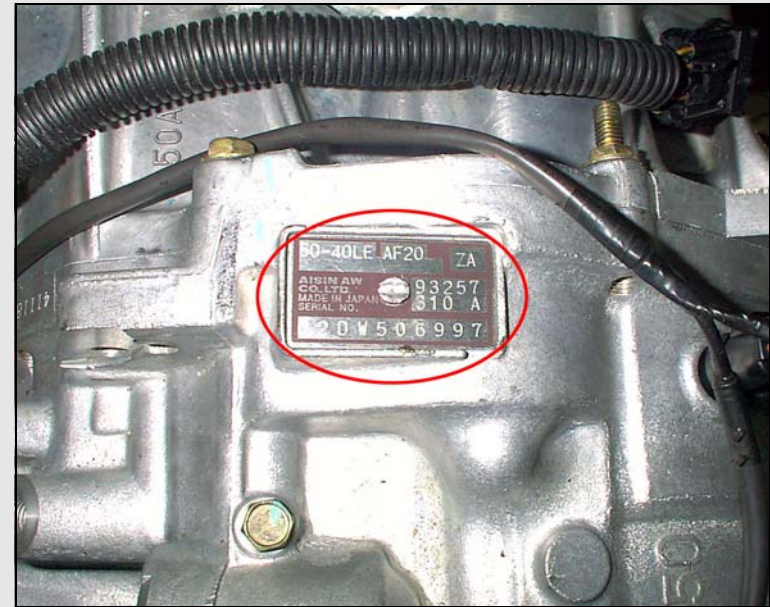
O VIS (9 últimos dígitos do NIV até 1998; 8 últimos dígitos do NIV a partir de 1999) encontra-se gravado nos pontos indicados dos vidros.



Motor 8V e 16V: na junção do motor com a transmissão.



Transmissão mecânica: Em alguns veículos a gravação do número está localizada na placa lateral (1); em outros a identificação é através da etiqueta localizada na tampa lateral (2).



Transmissão automática: na parte superior da carcaça.

