

MÓDULO XV

VEÍCULOS

SUZUKI

JIMNY



O chassi está gravado nos seguintes locais:

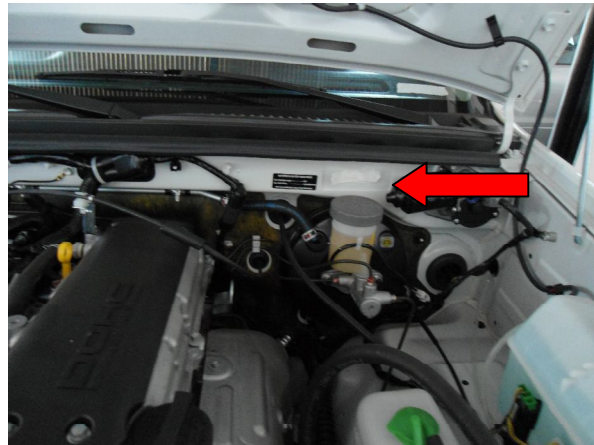
A) O chassi se localiza na longarina, do lado direito, próximo da roda traseira, conforme seta.



B) Localização do chassi (VIS) nos vidros.



C) Localização do chassi (VIS) na coluna da porta do passageiro e no compartimento do motor, conforme seta.



D) O número do motor se localiza no lado esquerdo do bloco do motor, parte traseira, próximo do coletor de escapamento, conforme seta.

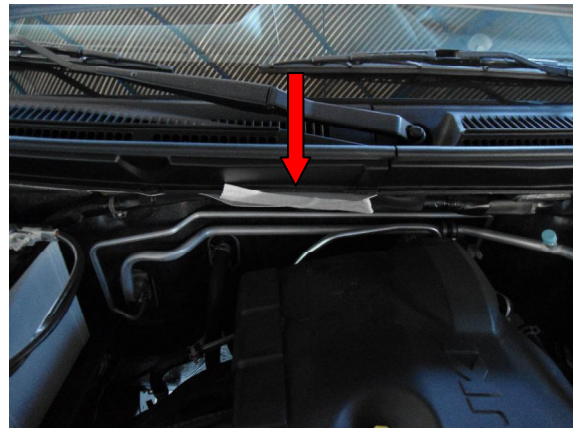


SUZUKI GRAND VITARA



O chassi está gravado nos seguintes locais:

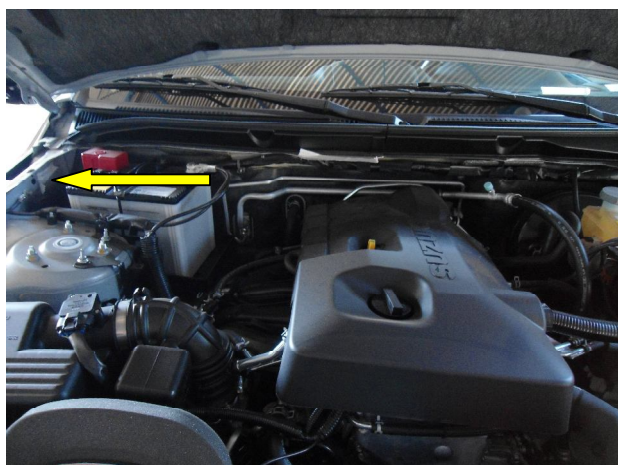
A) O chassi se localiza no compartimento do motor, na parte frontal do painel cortafogo, face superior, e no painel de controle em frente do lugar do motorista (pode ser visto pelo vidro pára-brisa), conforme seta.



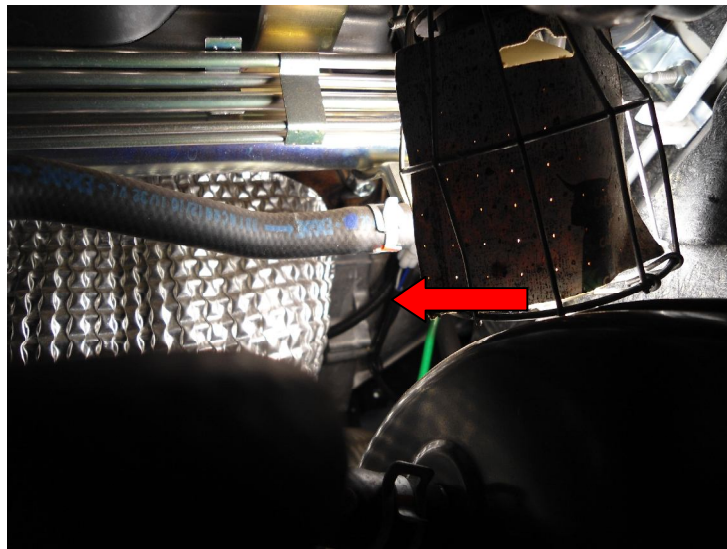
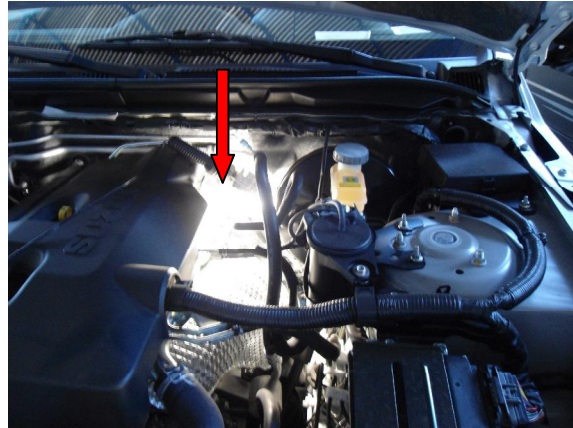
B) Localização do chassi (VIS) nos vidros.



C) Localização do chassi (VIS) na coluna da porta do passageiro e no compartimento do motor, conforme seta.



D) O número do motor se localiza no lado esquerdo do bloco do motor, parte traseira, próximo do coletor de escapamento, conforme seta.

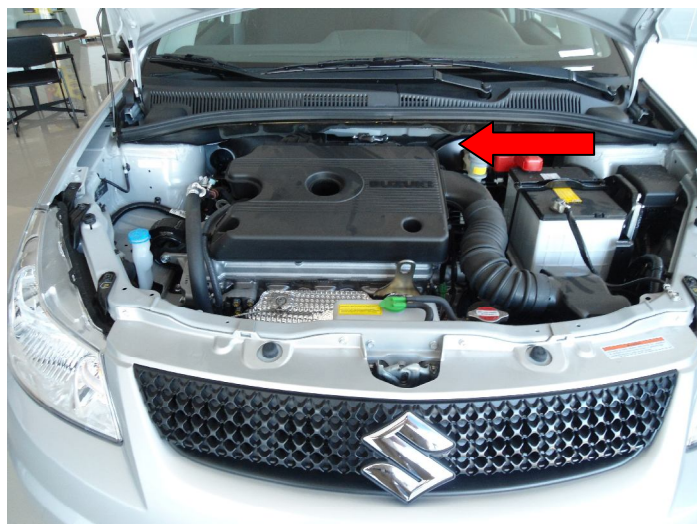
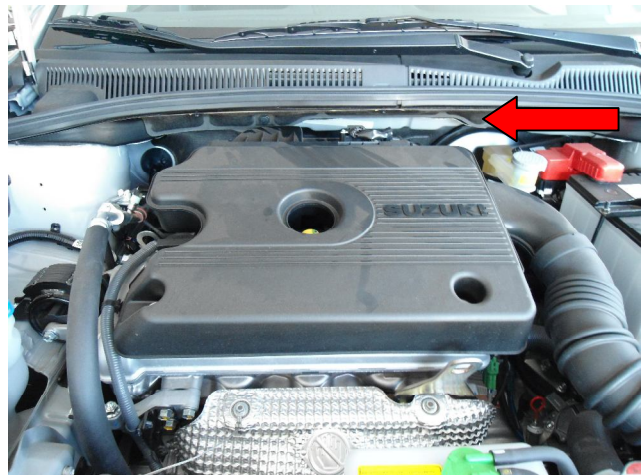


SUZUKI SX4



O chassi está gravado nos seguintes locais:

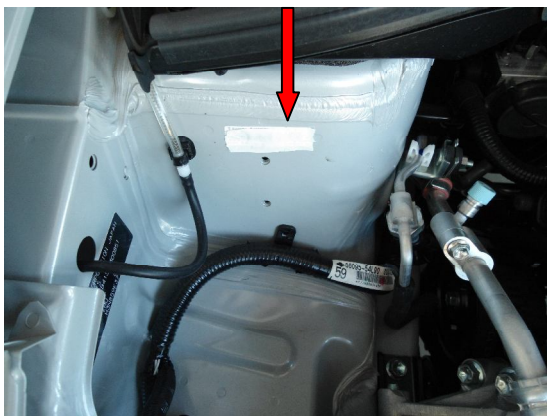
A) O chassi se localiza no compartimento do motor, no painel corta-fogo face frontal, e no painel de controle em frente do lugar do motorista (pode ser visto pelo vidro pára-brisa), conforme seta.



B) Localização do chassi (VIS) nos vidros.



C) Localização do chassi (VIS) na coluna da porta do passageiro e no compartimento do motor, conforme seta.



D) O número do motor se localiza no lado esquerdo do bloco do motor, na parte traseira, próximo do coletor de escapamento, conforme seta.

