

# **MÓDULO XIV**

## **VEÍCULOS**

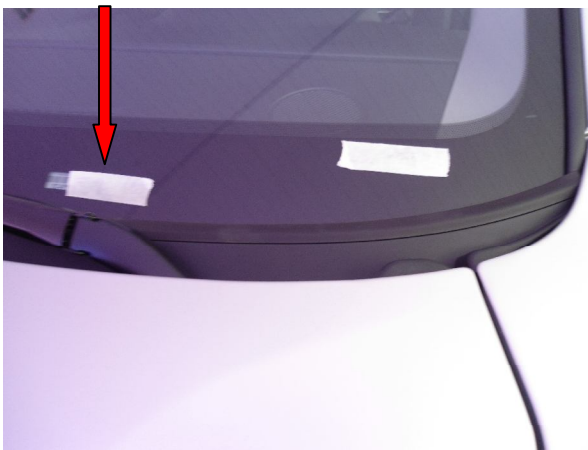
### **JEEP**

## TOWN E COUNTRY



O chassi está gravado nos seguintes locais:

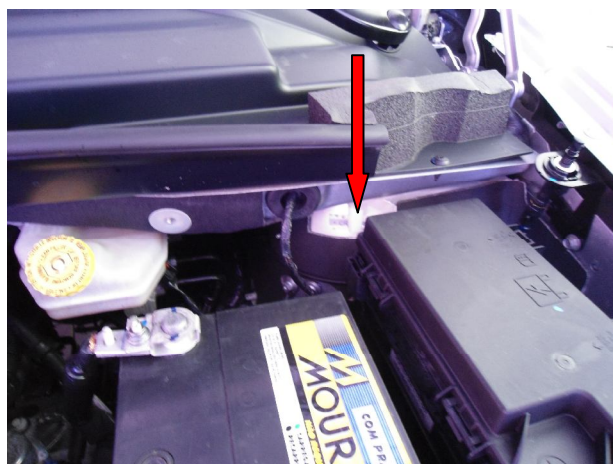
A) O chassi se localiza na soleira da porta traseira direita sob a moldura da soleira e no painel de instrumento, podendo ser visto pelo pára-brisa, conforme seta.



B) Localização do chassi (VIS) nos vidros.



C) Localização do chassi (VIS) na coluna da porta do passageiro e no compartimento do motor, conforme seta.



D) O número do motor se localiza no bloco do motor, na parte traseira e lado esquerdo, próximo do câmbio.





## JEEP COMPASS



O chassi está gravado nos seguintes locais:

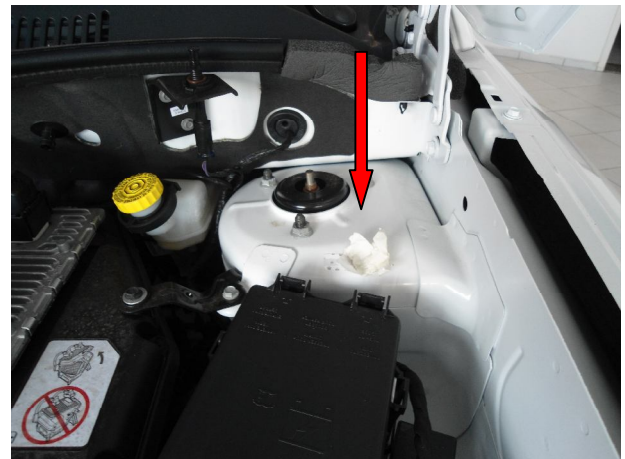
A) O chassi se localiza no assoalho do veículo em frente ao banco do passageiro, no painel de instrumento, podendo ser visto pelo pára-brisa, nas colunas das portas em uma etiqueta colante conforme seta.



B) Localização do chassi (VIS) nos vidros.



C) Localização do chassi (VIS) na coluna da porta do passageiro e no compartimento do motor, conforme seta.



D) O número do motor se localiza no bloco do motor, na parte traseira e lado esquerdo, próximo do câmbio.



OBS. Outras localizações das etiquetas ETA, no capô e na coluna das portas etiqueta com chassi 17 dígitos.



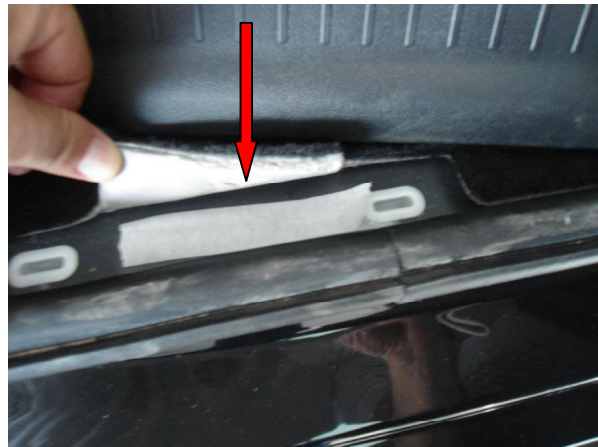


## JOURNEY



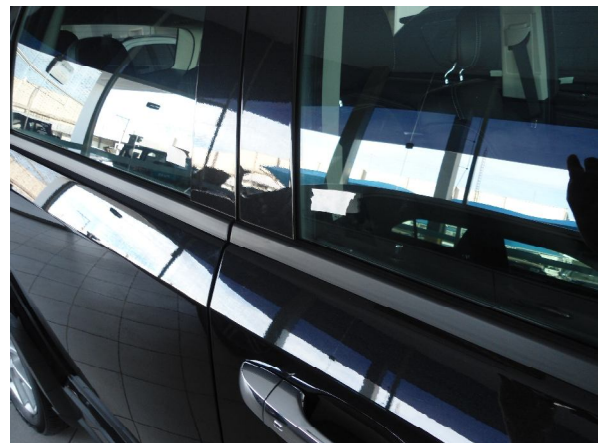
O chassi está gravado nos seguintes locais:

A) O chassi se localiza na soleira da porta dianteira direita sob a moldura da soleira e no painel de instrumento, podendo ser visto pelo pára-brisa, conforme seta.

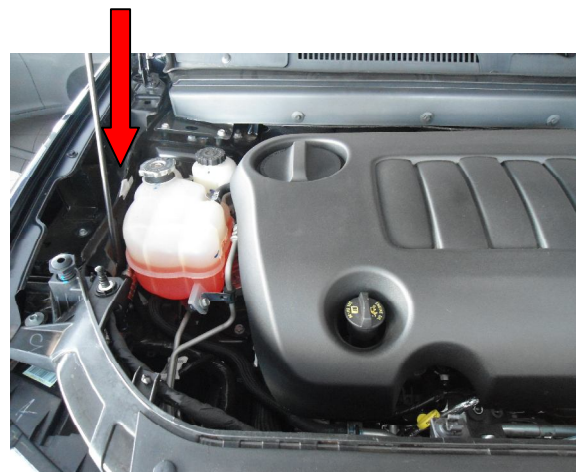




B) Localização do chassi (VIS) nos vidros



C) Localização do chassi (VIS) na coluna da porta do passageiro e no compartimento do motor, conforme seta.



D) O número do motor se localiza no bloco do motor, na parte traseira e lado esquerdo, próximo do câmbio.

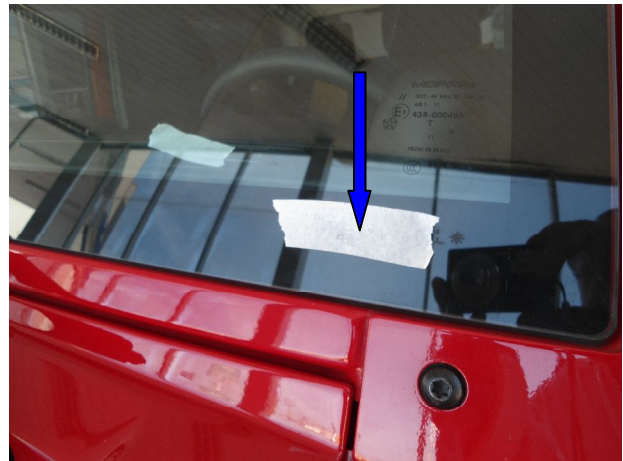


## JEEP



O chassi está gravado nos seguintes locais:

A) O chassi se localiza na longarina lado direito, no painel de instrumento, podendo ser visto pelo pára-brisa e na porta do motorista em uma etiqueta, conforme seta.

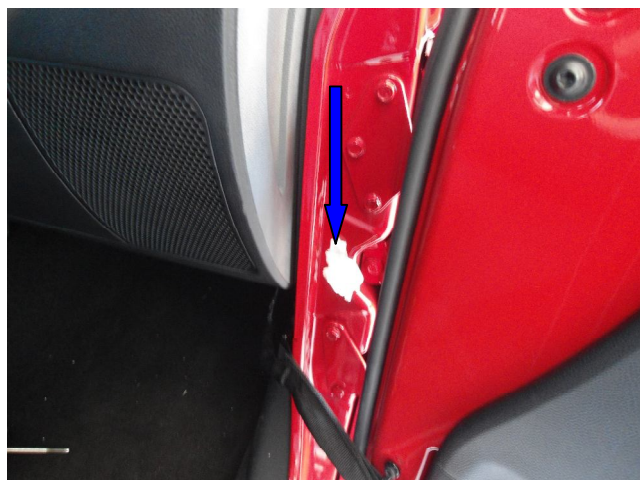




B) Localização do chassi (VIS) nos vidros



C) Localização do chassi (VIS) na coluna da porta do passageiro e no compartimento do motor, conforme seta.





D) O número do motor se localiza no bloco do motor, na parte traseira e lado esquerdo, próximo do câmbio.

