

MÓDULO XXIX

CAMINHÕES IVECO

TECTOR



O chassi está gravado nos seguintes locais:

A) O chassi se localiza na longarina lado direito, face externa, vide seta.

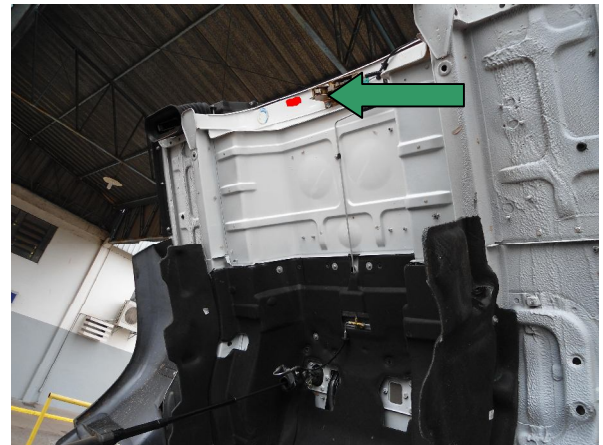


B) Localização do chassi (VIS) nos vidros.

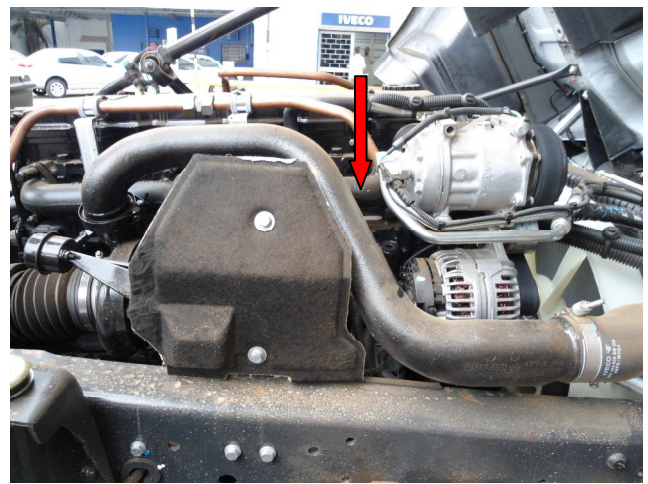




C) Localização do chassi (VIS): na coluna da porta do passageiro e no compartimento do motor, conforme seta.



D) O número do motor se localiza no bloco do motor, lado direito, próximo ao cabeçote, vide seta.



DAILY



O chassi está gravado nos seguintes locais:

A) O chassi se localiza na longarina lado direito, face externa, vide seta.



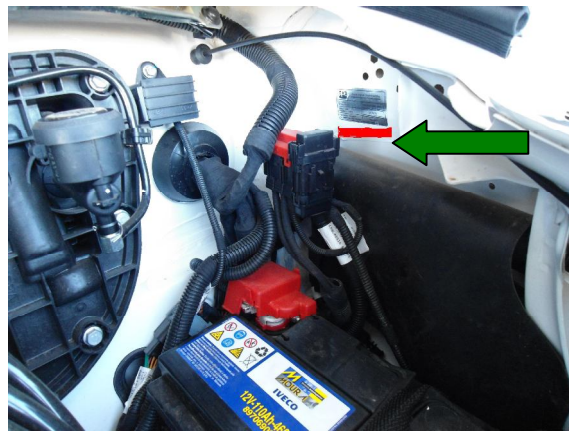
Na coluna da porta do motorista, está impresso em uma plaqueta o chassi de 17 dígitos e o número do motor, vide seta.



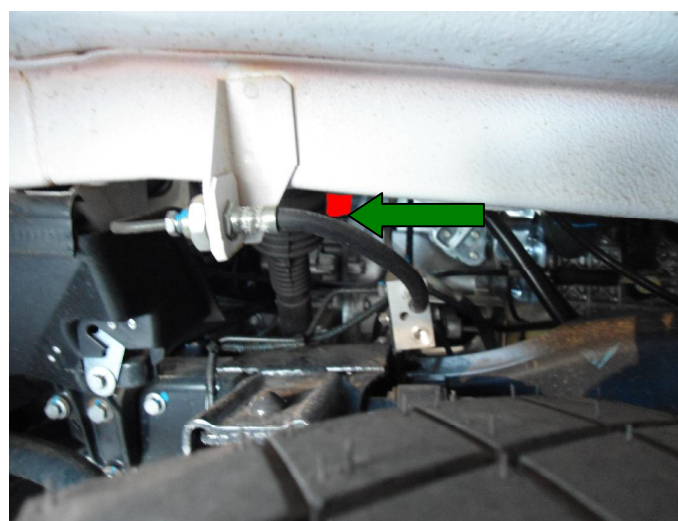
B) Localização do chassi (VIS) nos vidros.



C) Localização do chassi (VIS): na coluna da porta do passageiro e no compartimento do motor, conforme seta.



D) O número do motor se localiza no bloco do motor, lado esquerdo, próximo ao motor de partida, podendo ser visto com mais facilidade girando a roda dianteira esquerda, vide seta.



STRALIS

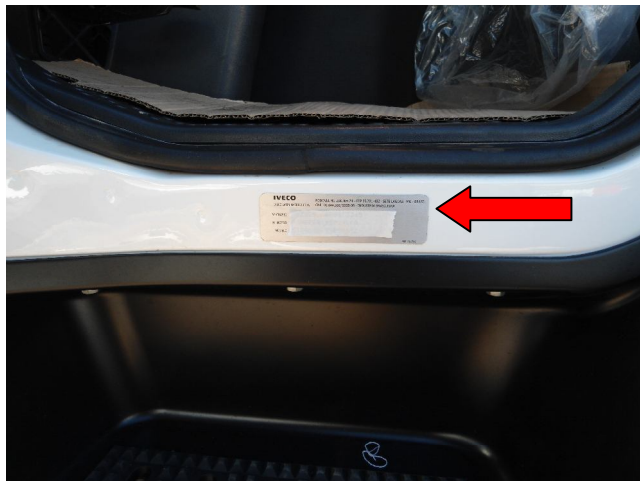


O chassi está gravado nos seguintes locais:

A) O chassi se localiza na longarina lado direito, face externa, vide seta.



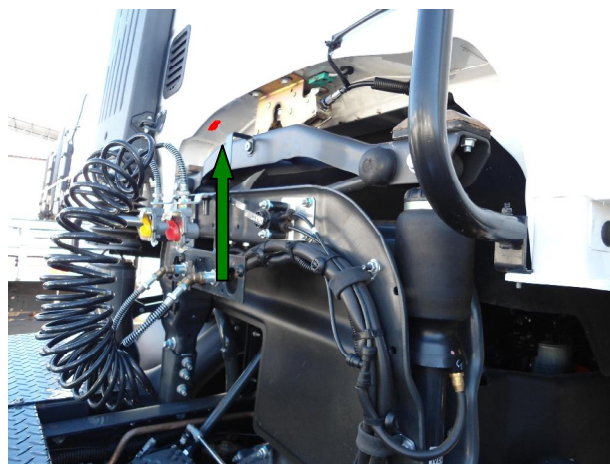
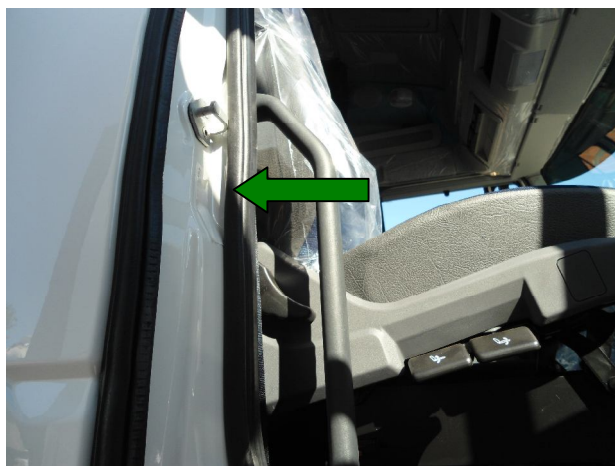
Na coluna da porta do motorista, está impresso em uma plaqueta o chassi de 17 dígitos e o número do motor, vide seta.



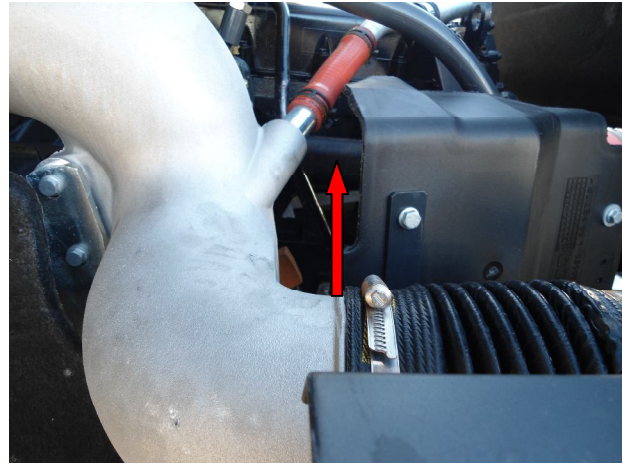
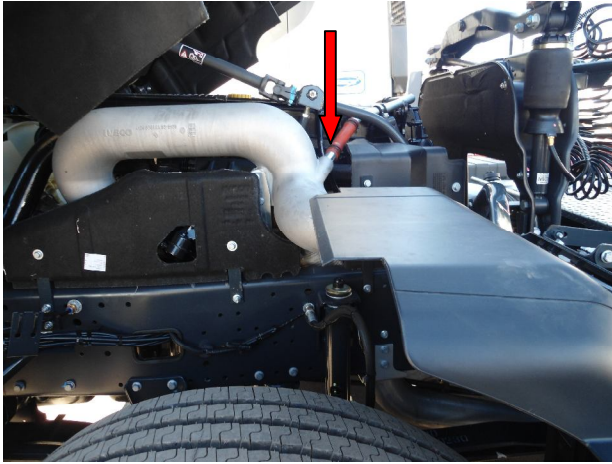
B) Localização do chassi (VIS) nos vidros.



C) Localização do chassi (VIS): na coluna da porta do passageiro e no compartimento do motor, conforme seta.



D) O número do motor se localiza no bloco do motor, lado esquerdo, próximo ao cabeçote, vide seta.

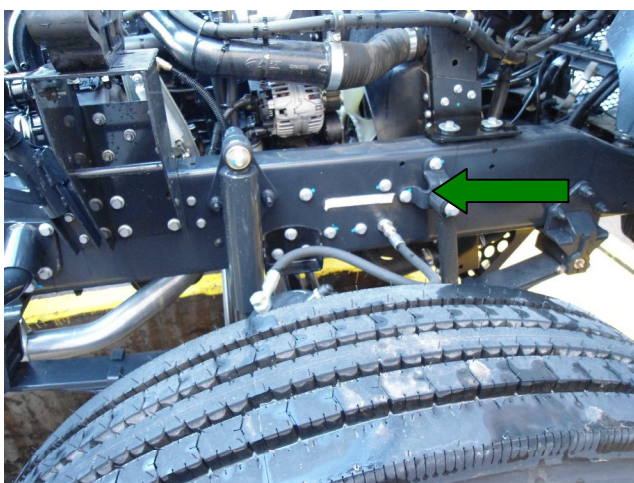


VERTIS

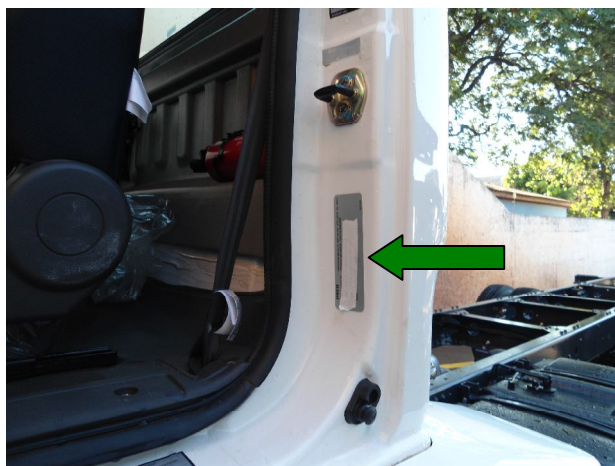


O chassi está gravado nos seguintes locais:

A) O chassi se localiza na longarina lado direito, face externa, vide seta.



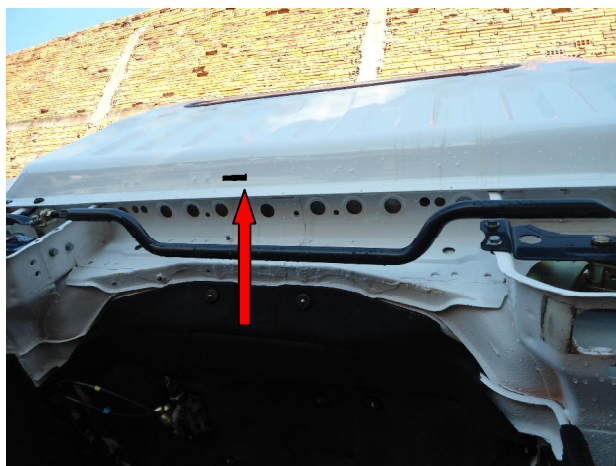
Na coluna da porta do motorista, em uma plaqueta está impresso o chassi de 17 dígitos e o número do motor, vide seta.



B) Localização do chassi (VIS) nos vidros.



C) Localização do chassi (VIS): na coluna da porta do passageiro e no compartimento do motor, conforme seta.



D) O número do motor se localiza no bloco do motor, lado direito, próximo ao alternador, vide seta.

